



Jóvenes, relaciones  
de poder y  
entornos digitales

Magalí Permanyer

**NUS**  
cooperativa

# Nuestra relación con las redes



# Nuestra relación con las redes y con la violencia





Problemática Social



Cultura del Silencio



# Cultura de Grupo y Roles de Poder

Aspectos  
medurables  
Personas  
Objetivos

Roles  
Relaciones  
Actitudes

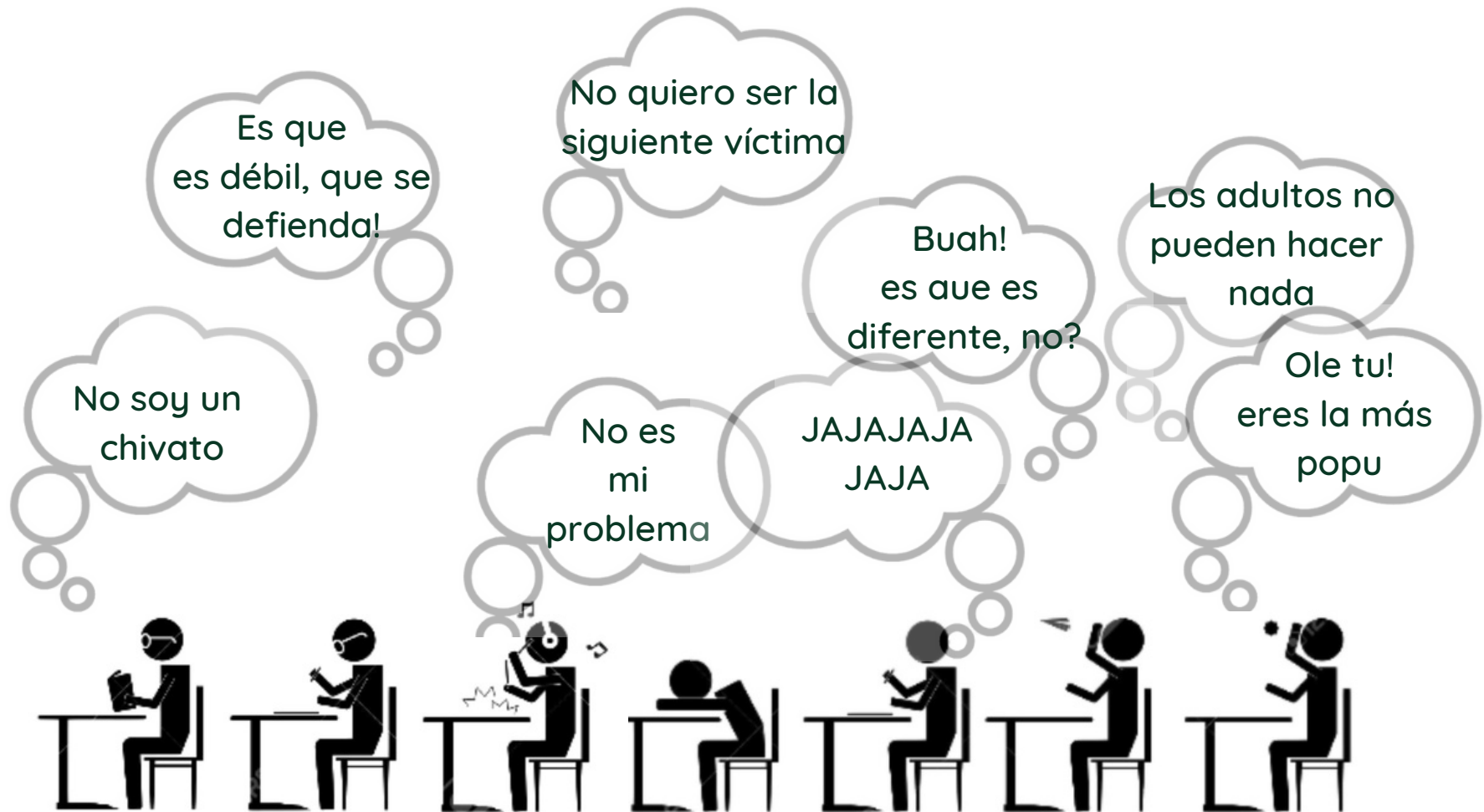
Reglas de Pertenencia  
más o menos explícitas

**NORMAS INVISIBLES**

Identidad Colectiva  
más o menos compartida



# Grupos: Mitos y Creencias ante la Violencia





# Prevención des de la cotidianidad

DIÁLOGO: CONOCER, CONSTRUIR



Que?  
Como?  
Para que?

Tabúes  
Miedos  
Creencias

Referentes

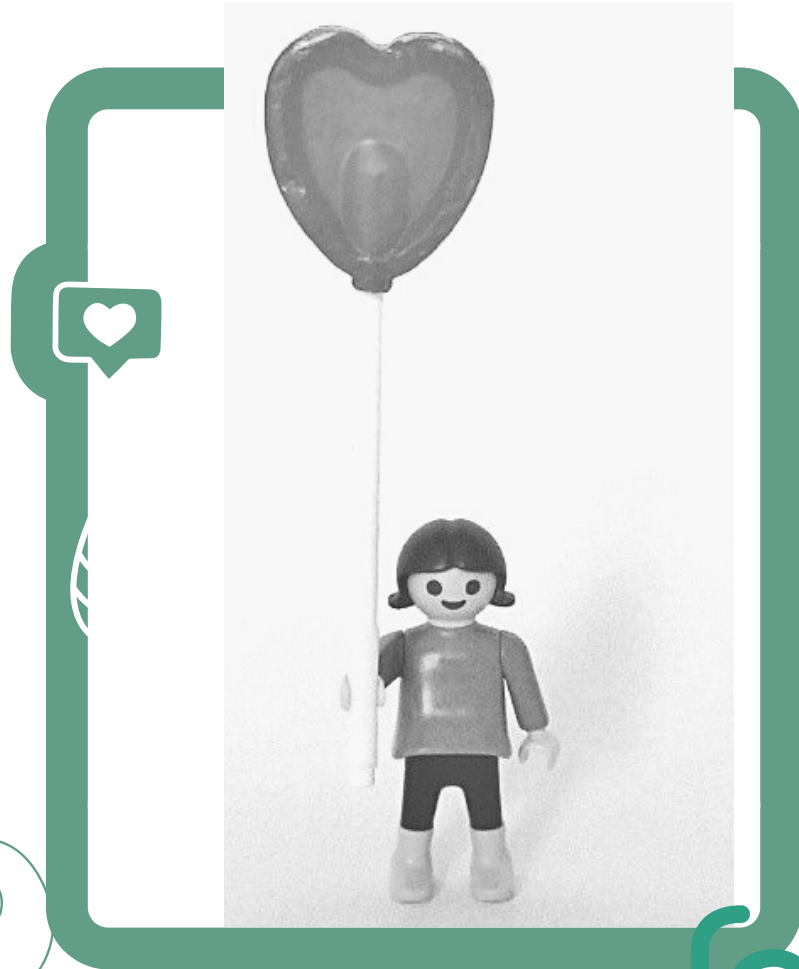


# Prevención des de la cotidianidad

ESCUCHAR ACOMPAÑAR:  
NO SER UN ESPIA



RESPONDER: CONFIAR Y  
DAR POR CIERTO

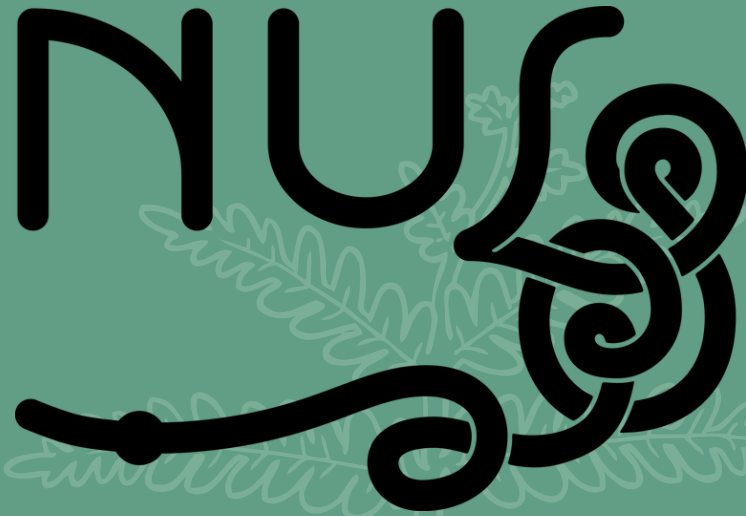




# Prevención des de la cotidianidad

DIVERSIDAD DE FUENTES DE AUTOESTIMA Y  
RECONOCIMIENTO: PARTICIPACIÓN





[www.nus.coop](http://www.nus.coop)

617 170 944

[info@nus.coop](mailto:info@nus.coop)

# Especificitats del Cyberbullying

## Ciberespai

Espai físic → te unes regles del joc diferents que la presencialitat. Tot es realitat.

Espai psicològic → volquem les nostres ments a la xarxa.

Espai relacional → nosaltres conformem la xarxa, sinó no existiria.

- No hi ha lloc desconnectat.
- Velocitat i simultaneïtat
- Absència de límits: qui posa les regles del joc?

- Audiència potencialment infinita
- Interactivitat
- Possible anonimats
- Distància segura: no empatia



# Especificitats del Cyberbullying



Cronificació de la situació d'assetjament. (imatges que poden tornar a sortir anys després)

Impacte en el procés de recuperació. (viure amb la paranoia de que això tornarà i tornarà)

La intenció del rol d'agressor perd una mica el sentit. Conducta reforçada a través de likes.

Efecte espectador: No actuació davant de situacions d'urgència o violència.

